

# hair color.

LA IMPORTANCIA DE LA  
MEZCLA Y APLICACIÓN

INOA



# APLICACIÓN PERFECTA PARA UN RESULTADO PERFECTO

# INOA

COLORACIÓN PERMANENTE POTENCIADA POR ACEITE.  
PARA UN RESULTADO DE COLOR TRANSLÚCIDO.

Sin amoníaco & Vegana

1:1

## RATIO DE MEZCLA

1 PARTE DE OXIDANTE POR 1 PARTE DE COLORACIÓN INOA  
60GR DE OXIDANTE INOA + 60GR DE COLOR INOA



## MEZCLA DURANTE MÍNIMO 30 SEGUNDOS con mezclador o 1 MINUTO con pincel

HASTA LOGRAR UNA TEXTURA HOMOGÉNEA Y UNTUOSA. DE ESTA MANERA SE FUSIONA BIEN PIGMENTO Y OXIDANTE PARA NO SOBRECARGAR ALGUNA ZONA CON PIGMENTO YA QUE ESTO PUEDE GENERAR REACCIÓN. RECOMENDAMOS MEZCLAR CON UN MEZCLADOR.



## APLICACIÓN PRECISA DEPOSITANDO EL PRODUCTO

DEPOSITAR BIEN LA MEZCLA ES CLAVE PARA QUE EL ACEITE SATURE EL CABELLO Y HAGA PENETRAR EL COLOR; ES EL SECRETO DE UN COLOR PERMANENTE POTENTE SIN AMONIACO. LA ÚLTIMA VERSIÓN DE INOA, SIENDO MÁS FLUIDA, SE EXTIENDE FACILMENTE Y POR CONSECUENCIA NO SIEMPRE SE DEPOSITA LA CANTIDAD SUFICIENTE DE PRODUCTO.



## CANTIDAD DE PRODUCTO

APLICA LA MISMA CANTIDAD DE PRODUCTO QUE SOLÍAS UTILIZAR CON LA ANTERIOR VERSIÓN DE INOA EN CADA APLICACIÓN. SI NO TE SOBABA PRODUCTO, NO DEBERÍA SOBARTARTE AHORA.



## OXIDANTE ESPECÍFICO INOA

UTILIZA INOA CON SUS OXIDANTES EXCLUSIVOS, PARA UN RESULTADO ÓPTIMO DEL COLOR.

**10 vol.** – hasta 1 tono de aclarado | Indicado para trabajos de pre-pigmentación.

**20 vol.** – hasta 2 tonos de aclarado | Indicado para cubrir cabellos con > 50-70% cabello blanco.

**30 vol.** – hasta 3 tonos de aclarado |



# LAS OBJECCIONES MÁS FRECUENTES

# INOA

COLORACIÓN PERMANENTE POTENCIADA POR ACEITE.  
PARA UN RESULTADO DE COLOR TRANSLÚCIDO.

Sin amoníaco & Vegana

## 1. HE TENIDO UN PROBLEMA DE TENACIDAD/DURABILIDAD DEL COLOR.

RESPUESTA: ¿HAS APLICADO SUFICIENTE PRODUCTO?

ES IMPORTANTE APLICAR SUFICIENTE PRODUCTO, PARA QUE EN EL PROCESO DE COLORACIÓN SE PRODUZCAN LOS DOS PROCESOS DE MANERA CORRECTA: OXIDACIÓN Y DEPÓSITO DE PIGMENTO. SI NO USAMOS SUFICIENTE PRODUCTO, EL PIGMENTO SERÁ INSUFICIENTE Y EL RESULTADO PUEDE ESTAR DESVIRTUADO (MENOR DURABILIDAD, RESULTADO MAS ROJIZO, MAS CLARO...)

- APLICA LA MISMA **CANTIDAD DE PRODUCTO** QUE SOLÍAS UTILIZAR CON LA ANTERIOR VERSIÓN DE INOA EN CADA APLICACIÓN, SI NO TE SOBABA PRODUCTO, NO DEBERÍA SOBRARTE AHORA.
- ASEGÚRATE DE **DEPOSITAR BIEN LA MEZCLA (APLICACIÓN PRECISA)**, QUE AL SER MÁS FLUIDA QUE LA ANTERIOR VERSIÓN DE INOA, PUEDE SER TAN SENCILLO QUE NO USAMOS SUFICIENTE PRODUCTO.

## 2. MI CLIENTA SIENTE PICOR EN EL CUERO CABELLUDO DURANTE LA APLICACIÓN.

RESPUESTA: ¿HAS MEZCLADO BIEN EL PRODUCTO?

MEZCLA DURANTE MÍNIMO 30 SEGUNDOS (CON MEZCLADOR O 1 MINUTO CON PINCEL) PARA LOGRAR UNA TEXTURA EN CREMA HOMOGÉNEA Y UNTUOSA. DE ESTA MANERA SE FUSIONA BIEN PIGMENTO Y OXIDANTE PARA NO SOBRECARGAR ALGUNA ZONA CON PIGMENTO YA QUE ESTO PUEDA GENERAR REACCIÓN.

## 3. AL APLICAR UN TONO DE INOA, NOTO QUE NO ME QUEDA IGUAL QUE EL MISMO TONO EN SU VERSIÓN ANTERIOR.

RESPUESTA: RECUERDA QUE AL RENOVAR LA FORMULACIÓN COMPLETA DE UNA COLORACIÓN, PUEDEN VARIAR LIGERAMENTE LOS RESULTADOS DE COLOR DE SUS DISTINTOS TONOS. HAY QUE ENTENDER LA NUEVA PALETA Y EL CALIBRADO DE SUS TONOS.



# LAS OBJECCIONES MÁS FRECUENTES

# INOA

COLORACIÓN PERMANENTE POTENCIADA POR ACEITE.  
PARA UN RESULTADO DE COLOR TRANSLÚCIDO.

Sin amoníaco & Vegana

## 4. NOTO QUE INOA NO CUBRE BIEN LOS CABELLOS BLANCOS.

RESPUESTA: ¿HAS RESPETADO EL RATIO DE MEZCLA ENTRE FUNDAMENTAL Y REFLEJO?

CUANDO EL CABELLO TIENE UN PORCENTAJE DE CABELLOS BLANCOS SUPERIOR AL 70%, ES IMPORTANTE RESPETAR LA MEZCLA DE 50% TONO DESEADO (REFLEJO) CON 50% DE TONO FUNDAMENTAL DE LA MISMA ALTURA DE TONO PARA GARANTIZAR LA COBERTURA.

### COBERTURA GUÍA BÁSICA

#### HASTA EL 70% DEL CABELLO BLANCO

Mezcla el tono deseado (60 g de colorante + 60 g de «oxidante») con 20 vol.

#### MÁS DEL 70% DEL CABELLO BLANCO

⚠ Asegúrate de añadir un 50% de fundamental a tu mezcla para una correcta cobertura



		REFLEJOS FRIOS .1, 2, 7, 8	REFLEJOS CALIDOS .3, 4, 5, 6
FUNDAMENTALES		✓	
FUNDAMENTALES DORADOS (3F)	Cobertura optima		✓
FUNDAMENTALES PROFUNDOS (0)	Más profunda/ cobertura más opaca	✓	

#### UNA COBERTURA ADECUADA PARA LAS NECESIDADES DE CADA CONSUMIDORA.

[1 tono más oscuro fundamental]



Para una mayor opacidad cobertura.

[Más reflejo]



Para priorizar la "visibilidad" del reflejo.

[Más reflejo & 1 tono más oscuro fundamental]



[Equilibrio entre cobertura/reflejo]

#### INOA CLEAR CONSEJOS

■ INOA CLEAR permite aumentar la transparencia o reducir la intensidad de cualquier tono.



Modula de 1/4 a 1/2 en función de cuánta transparencia desees lograr.



Sobre bases naturales claras (6, 7 u 8), con «oxidante» de 30 vol. puedes mezclar 1/2 Clear + 1/2 tono deseado para obtener resultados más claros.





# LA IMPORTANCIA DE UNA BUENA APLICACIÓN iNOA

## EJEMPLOS DE RESULTADOS CON APLICACIÓN PRECISA iNOA VS APLICACIÓN TRADICIONAL.

### APLICACIÓN iNOA

(técnica ideal)



### RESULTADOS

Aplicación iNOA



Aplicación tradicional

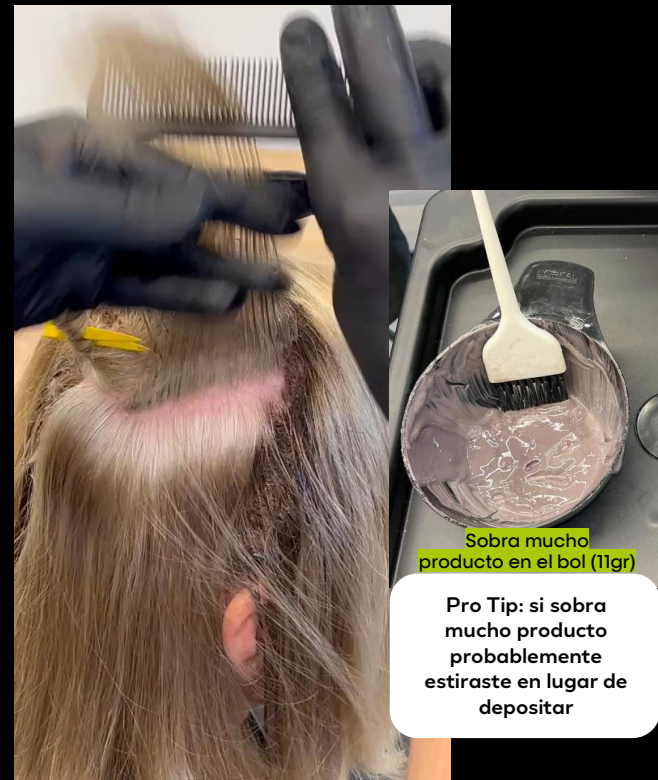


El resultado se ve peor en la aplicación tradicional:

- Sin cobertura total de las canas
- Tonos con menos intensidad de color → tras lavados se verá menos tenaz
- Más efecto barrera

### APLICACIÓN TRADICIONAL

(técnica incorrecta para iNOA)



La nueva textura de iNOA puede darte la falsa sensación de una buena aplicación aun aplicando misma cantidad, pues sueles repasar las mismas zonas lo que hace con que se desplace el producto en raíz, no asegurando el depósito.

Aplica de forma homogénea en cantidad & gestos. Asegura que todo el cabello está cubierto por el color repasando al final compactando el cabello.

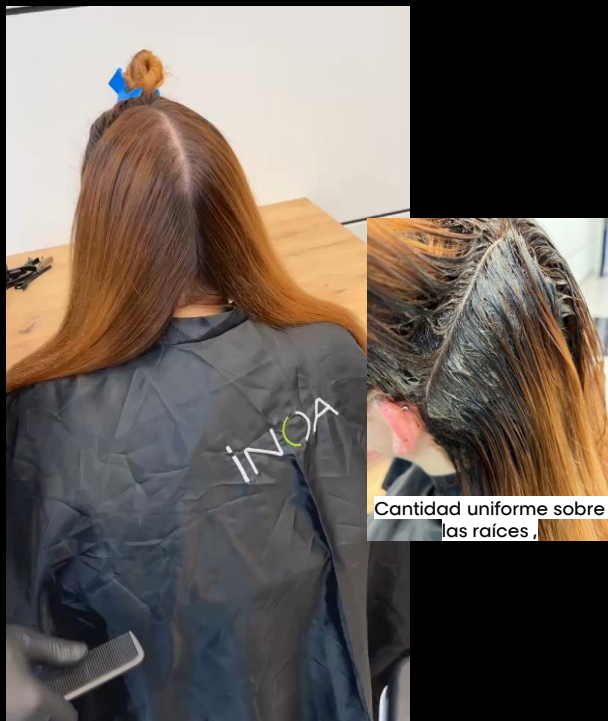
Pro Tip: aplica la misma cantidad vs iNOA anterior y no repasar las mismas zonas para evitar desplazar el producto en raíz y asegurar el depósito.

# LA IMPORTANCIA DE UNA BUENA APLICACIÓN iNOA

## EJEMPLOS DE RESULTADOS CON APLICACIÓN PRECISA iNOA VS APLICACIÓN TRADICIONAL.

### APLICACIÓN iNOA

(técnica ideal)



Aplica de forma homogénea en cantidad & gestos. En los casos de cabello natural el depósito debe ser homogéneo sin estirar el producto en los largos del cabello.

**Pro Tip:** aunque no sean canas también hay que repasar al finalizar la aplicación.

### RESULTADOS

Aplicación iNOA

Aplicación tradicional



El resultado se ve peor en la aplicación tradicional:

- Menos color cobrizo
- Se queda a manchas y no uniforme

### APLICACIÓN TRADICIONAL

(técnica incorrecta para iNOA)



La aplicación de producto condiciona el resultado final del color, extender el producto en exceso puede dar a resultados pobres de intensidad.

**Pro Tip:** aplica sin crear exceso de producto en zonas ya que las que quedan sin producto crearan ausencias de color o zonas más pigmentadas.

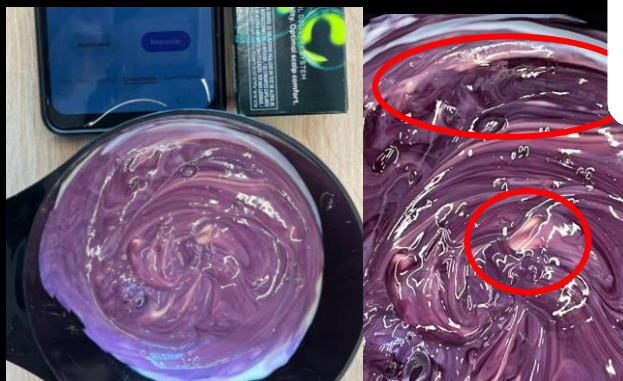


# LA IMPORTANCIA DE UNA BUENA APLICACIÓN INOA

## MI CLIENTA SIENTE PICOR EN EL CUERO CABELLUDO DURANTE LA APLICACIÓN.

RESPUESTA: ¿HAS MEZCLADO BIEN EL PRODUCTO?

MEZCLA DURANTE MINIMO 30 SEGUNDOS PARA LOGRAR UNA TEXTURA EN CREMA HOMOGÉNEA Y UNTUOSA. DE ESTA MANERA SE FUSIONA BIEN PIGMENTO Y OXIDANTE PARA NO SOBRECARGAR ALGUNA ZONA CON PIGMENTO Y QUE ESTO PUEDA GENERAR REACCIÓN.



Una mala mezcla queda evidente después de unos minutos, el proceso de oxidación deja visible manchas de pigmentos.

El pigmento que se queda sin mezclar es lo que puede causar el picor o rojez en el cuero cabelludo.

**PRO TIP:** Deja reposar la mezcla 1min antes de aplicar para asegurarte que la mezcla sigue bien uniforme.

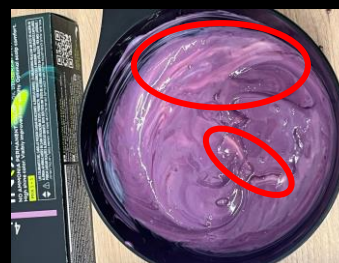
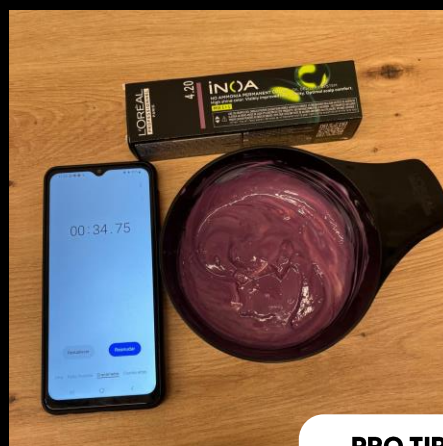


# LA IMPORTANCIA DE UNA BUENA APLICACIÓN INOA

MI CLIENTA SIENTE PICOR EN EL CUERO CABELLUDO DURANTE LA APLICACIÓN.

RESPUESTA: ¿SI UTILIZAS PINCEL HAS MEZCLADO EL PRODUCTO DURANTE EL TIEMPO SUFICIENTE?

- **SI UTILIZAS PINCEL** → PARA MEZCLAR, MEZCLA DURANTE **MINIMO 1 MINUTO** PARA LOGRAR UNA TEXTURA EN CREMA HOMOGÉNEA Y UNTUOSA.
- **SI UTILIZAS MEZCLADOR** → ESTE TIEMPO ES REDUZIDO A **30 SEGUNDOS**.



**PRO TIP:** si mezclas con pincel, mezclar siempre **mínimo 1 minuto**. La regla de 30 segundos solo es válida para mezcla con mezclador

